

DONNEE DE REFERENCE : Orthophotographie_HD - 2022 - EMS

Orthophotographie couleur haute résolution (5 cm) issue de prises de vues aériennes réalisées à l'été 2022.

Techniquement, il s'agit d'une OrthoImage vraie réalisée dans le cadre de la production du Photomaillage 3D.

Elle peut être utilisée :

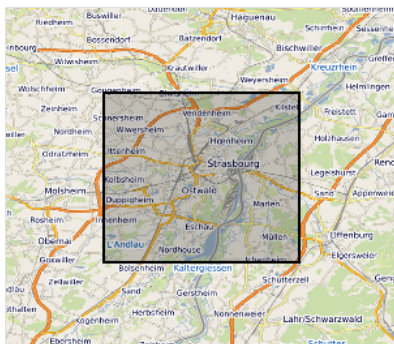
- comme illustration (carte ou fond de carte) dans les rapports ou les études
- pour la détection des changements (construction/destruction de bâtiments - Travaux de voirie)
- comme complément d'information aux autres BD (marquage au sol par exemple)

Cette production fait l'objet d'une demande de subvention auprès de l'union européenne dans le cadre du fond européen FEDER.

Simple

Date (Création)	2022-06-16			
Identificateur	MD_URI / fr_strasbourg.eu_2023_02_10_4			
Contact pour la ressource	Nom de l'organisation	Nom de la personne	Adresse e-mail	Rôle
	Eurométropole de Strasbourg	Géomatique	geomatique@strasbourg.eu	Point de contact
	Eurométropole de Strasbourg	Géomatique	geomatique@strasbourg.eu	Gestionnaire
	Eurométropole de Strasbourg	Atelier de géomatique	atelier.geomatique@strasbourg.eu	Fournisseur
	Eurométropole de Strasbourg		geomatique@strasbourg.eu	Propriétaire
Fréquence de mise à jour	Inconnue			
Localisation	<ul style="list-style-type: none"> • Eurométropole de Strasbourg 			
Autre	<ul style="list-style-type: none"> • Orthophoto 			
GEMET	<ul style="list-style-type: none"> • Photographie aérienne 			
GEMET	<ul style="list-style-type: none"> • Geoportail 			
Diffusion	<ul style="list-style-type: none"> • Ortho-imagerie 			
GEMET - INSPIRE themes, version 1.0	Mention obligatoire sur tout support de diffusion : Ville et Eurométropole de Strasbourg			
Limitation d'utilisation	Droit de propriété intellectuelle / Droit patrimonial			
Contraintes d'accès	Droit d'auteur / Droit moral (copyright)			
Contraintes d'accès	Autres restrictions			
Contraintes d'accès	Pas de restriction d'accès public selon INSPIRE			
Autres contraintes	Non classifié			

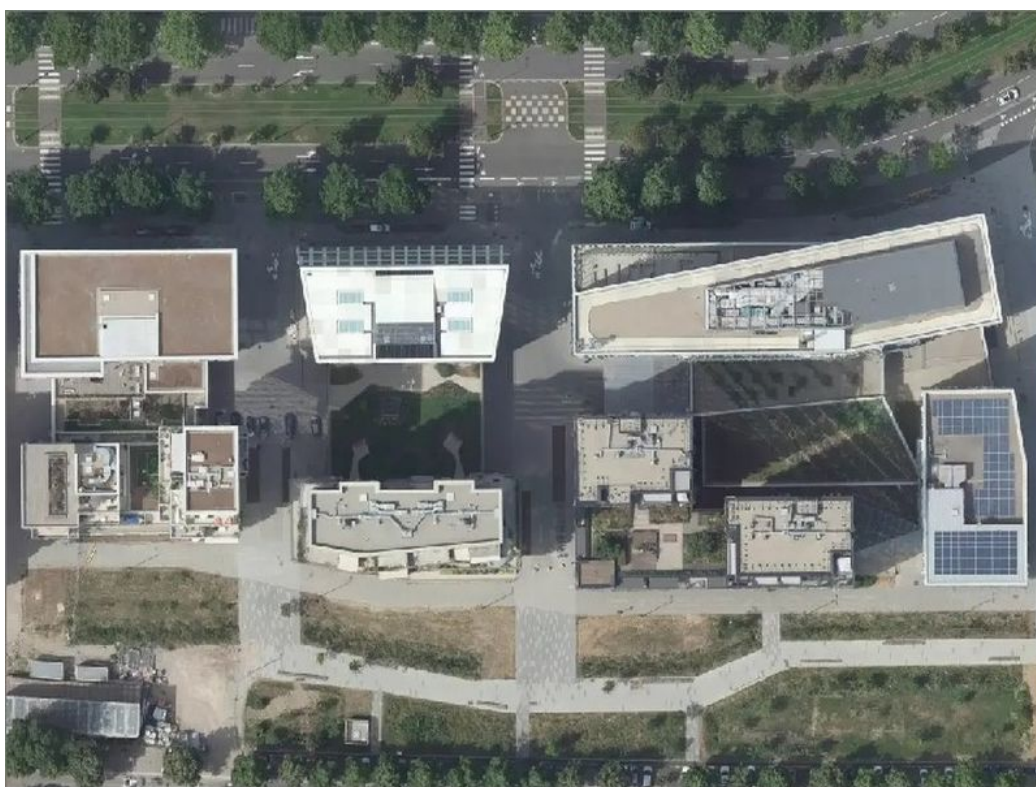
Restrictions de manipulation	Raster
Type de représentation spatiale	0.05 http://standards.iso.org/ittf/PublicityAvailableStandards/ISO_19139_Schemas/resources/uom/ML_gmxUom.xml#m
Distance de résolution	FrançaisFrançais
Langue	Utf8
Jeu de caractères	<ul style="list-style-type: none">• Imagerie/Cartes de base/Occupation des terres
Catégorie ISO	
Description	Eurométropole de Strasbourg



Nom du système de référence	RGF93 – Lambert 93 CC48 (EPSG:3948)		
Format (encodage)	Nom	Version	
	ECW	Enhanced Compression Wavelet	
	TIF		
	JP2	JP2000	
Ressource en ligne	Protocole	Adresse Internet	Nom
	OGC:WMS-1.3.0-http-get-capabilities	https://wpsiglw.cus.fr/ggis/refer_ortho2022	refer_ortho2022
Niveau	Jeu de données		
Généralités sur la provenance	<p>Acquisition des données (prestataire : Geofit expert) :</p> <ul style="list-style-type: none"> - 102560 photographies aériennes acquises par prises de vues systématiques (nadir + 4 obliques inclinées à 45°) - Photos de résolution 5cm/sol avec la caméra Vexcel UltraCam Osprey Prime M3 - Hauteur de vol : 800m - Taux de recouvrement des images : 75/70 (nadir) - Photos réalisées les 16,17,18 juin et le 3 aout 2022 - Volume total des images brutes : 32 To <p>Traitements réalisés :</p> <ul style="list-style-type: none"> - Aérotriangulation et harmonisation radiométrique de l'ensemble des images (GeoFit) - Calcul du Photomallage 3D avec la suite logicielle Photomesh (Skyline - IGO) - Intégration dans le calcul du nuage de points Lidar 2021 - Intégration dans le calcul de surfaces de contraintes 3D (hydrographie) - Calcul d'une OrthoImage à partir du maillage 3D et des images aériennes nadir <p>Géoréférencement :</p> <p>Les données sont géoréférencées dans les systèmes de projection légaux (RGF93CC48 et IGN69)</p> <p>Qualité :</p> <p>La résolution de l'image est de 5 cm. En raison du processus de production, quelques défauts locaux peuvent subsister.</p> <p>Les ZIPVA ont fait l'objet d'un floutage et présentent une résolution image dégradée.</p> <p>Format des données :</p> <p>Les données sont produites dans les formats TIF, ECW et JP2.</p>		
Identifiant de la fiche	fr_strasbourg.eu_2023_02_10_4 XML		
Langue	FrançaisFrançais		

Jeu de caractères	Utf8			
Type de ressource	Jeu de données			
Date des métadonnées	2023-12-05T13:57:00.103Z			
Nom du standard de métadonnées	ISO 19115/19139			
Version du standard de métadonnées	Cor 1:2006			
Contact	Nom de l'organisation	Nom de la personne	Adresse e-mail	Rôle
	Eurométropole de Strasbourg	SLISSE Philippe	philippe.slisse@strasbourg.eu	Auteur
	Eurométropole de Strasbourg	Géomatique et connaissance du territoire	atelier.geomatique@strasbourg.eu	Point de contact

Aperçus



0.0

Fourni par

